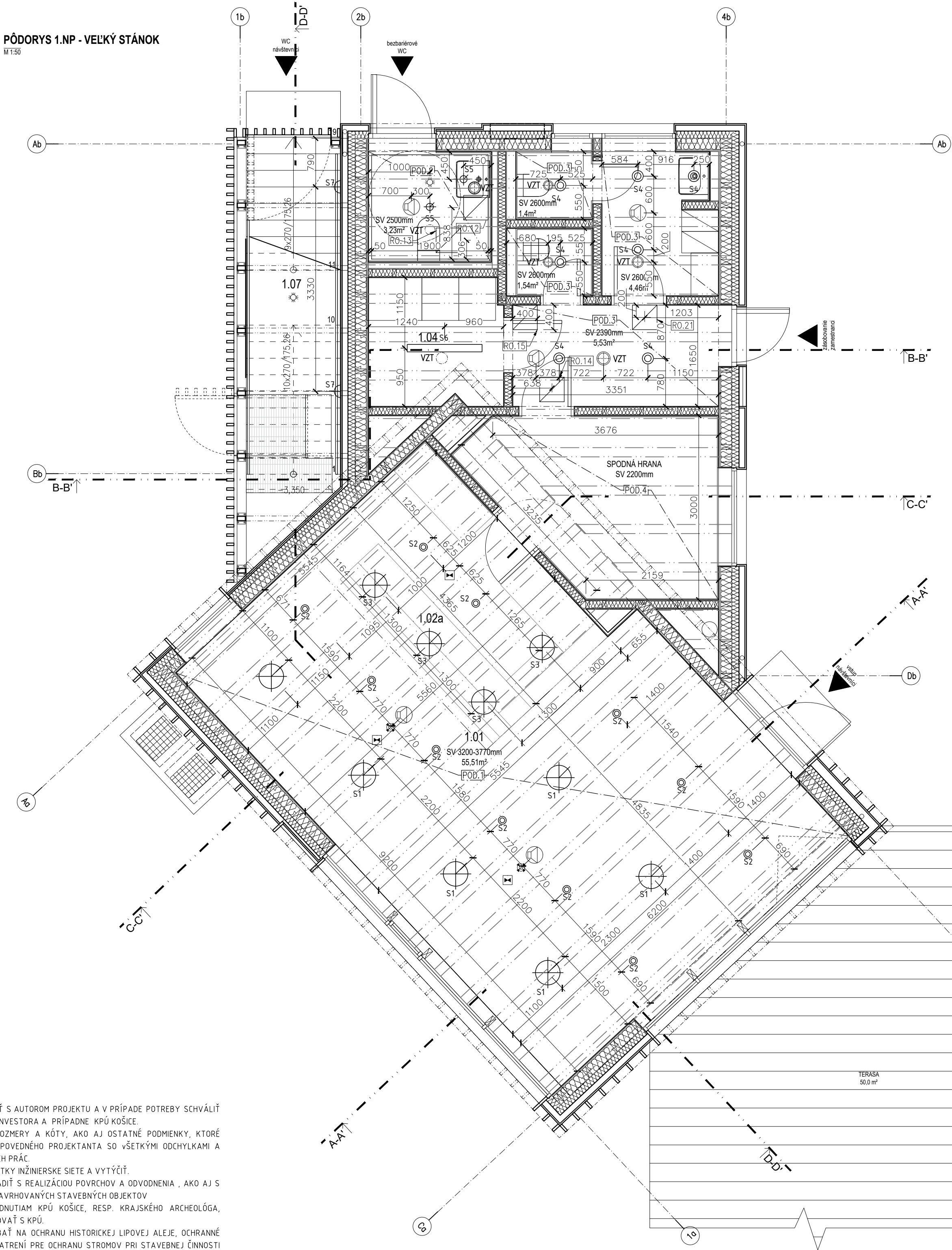


PŮDORYS 1.NP - VEĽKÝ STÁNOK

MT150



POZNÁMKY:

- VÝKRESY NEKOPÍROVAŤ ANI NEZMEŇOVAŤ!
- PRI REALIZÁCII DODRŽIAVAŤ VŠETKY PLATNÉ NORMY A ZÁKONY.
- VŠETKY ZMENY OPROTI PROJEKTOVEJ DOKUMENTÁCII SKONZULTOVAŤ S AUTOMOM PROJEKTU A V PRÍPADE POTREBY SCHVÁLIŤ PRÍPADNÚ ÚPRAVU KOMISIONÁLNE ZA ÚČASTI AUTORA PROJEKTU A INVESTORA A PRÍPADNE KPÚ KOŠICE
- ZHOTOVITEĽ STAVBY MÁ POVINNOSŤ SKONTROLOVAŤ VŠETKY ROZMERY A KÓTY, AKO AJ OSTATNÉ PODMIENKY, KTORÉ OVPLYVNÚJÚ VZHĽAD KONŠTRUKCII JE POVINNÝ OBOZNÁMIŤ ZODPOVEDNÉHO PROJEKTANTA SO VŠETKÝMI ODCHYLKAMI A CHYBAMI V tejto dokumentácii EŠTE PRED ZAHÁJENÍM STAVEBNÝCH PRÁČ
- PRED ZAČATÍM VÝKOPOVÝCH PRÁČ JE POTREBNÉ DAŤ ZAMERAŤ VŠETKY INŽENIERSKÉ SIETE A VYTÝČIŤ.
- REALIZÁCIU SADOVÝCH ÚPRAV A ÚPRAV TERÉNU JE NÚTNÉ ZOSÚADIŤ S REALIZÁCIOU POVRCHOV A ODVODNENIA , AKO AJ S OSTATNÝMI TECHNIČNÝMI RIŠENIAM, VYŽADOVANÝMI PROJEKTOM NAVRHOVANÝCH STAVEBNÝCH OBJEKTŮV
- VŠETKY ZÁSAHY DO TERÉNU PODLEHAJÚ PRÍSLUŠNÝM ROZHODNUTIAM KPÚ KOŠICE, RESP. KRAJSKÉHO ARCHEOLÓGA, VÝKOPY/TERÉNNÉ ÚPRAVY JE NÚTNÉ VOPRED OHĽÁSIŤ A SKOORDINOVAŤ S KPÚ.
- POČAS REALIZÁCIE STAVBY JE POTREBNÉ VO ZVÝŠENEJ MIERE DBAŤ NA OCHRANU HISTORICKEJ LÍPOVEJ ALEJE, OCHRANNÉ OPATRENIA SÚ BLÍŽŠIE ŠPECIFIKOVANÉ V DOKUMENTE - NÁVRH OPATRENÍ PRE OCHRANU STROMOV PRI STAVEBNEJ ČINNOSTI V PODHRADÍ - LÍPOVÁ ALEJ PRI PARKOVISKU POD HRADNÝM KOPCOM HRADU KRÁŠNA HÓRKA - KTORÝ JE SOUČASŤOU TOHTO PROJEKTU
- VŠETKY ÚPRAVY A ZMENY MATERIÁLOVÉHO RIŠENIA PRED REALIZÁCIOU PRÁČ ODSÚHLASIŤ S PROJEKTANTOM PRÍSLUŠNEJ PROFESIE.
- PRED ZAČATÍM REALIZOVANIA JEDNOTLIVÝCH SKLADIEB KONŠTRUKCII JE NÚTNÉ NAJPRV VYNECHAŤ OTVORY NA PRECHOD POTRUBÍ ČEZ KONŠTRUKCIE.
- NOSNÉ KONŠTRUKCIE BUDÚ REALIZOVANÉ PODĽA VÝKRESOVEJ DOKUMENTÁCIE PROJEKTU STATIKY.
- PRI REALIZOVANÍ PRESTUPOV ČEZ ŽELEZOBETONOVÉ KONŠTRUKCIE BUDÚ VYTŮVÁRANÉ OTVORY PO OSADENÍ ROZVODOV TEPELNE A ZVUKOVO ZAIZOLOVANÉ A DOBEŤONOVANÉ.
- POLDOKH REVÍZNYCH OTVOROV VÍD VÝHRES PODHLADOV
- V MESTE PRECHODU VEDENIA SIETI MEZDÍ POŽIARNÝMI ÚSEKMI JE POTREBNÉ REALIZOVAŤ POŽIARNE UPCHÁVKY.
- ŠPÁRORIEZ VŮTORNÉHO-INTERIÉROVÉHO PREGLEJKOVÉHO OBLIKU V Miestnostiach 101, 102a, PROJEKTANT NASTAVÍ A VÝKRESÍ PO VÝBERE KONKRÉTNEDHO DODÁVATEĽA tejto INTERIÉROVEJ KONŠTRUKCIE.
- TECHNOLOGIA KUCHYNÉ BUDE RIŠENÁ VRÁNCI PROJEKTU INTERIÉRU. ZTI JE V tejto FÁZE RIŠENÁ LEN AKO PRÍPRAVA PRE BUDÚCE ZAPOJENIE.
- PRESNÉ POLOHY KONČOVÝCH PRVKOV SLABOPRÚDU, SILNOPRÚDU A ZARIADENÍ OSADENÝCH DO PODHLADOV BUDE RIŠIEŤ PROJEKT INTERIÉRU.
- ROZHRIANIE RÔZNÝCH MATERIÁLOV STIEN PRESIEŤKOVÁŤ
- V RÁMCI INTERIÉROVEJ A EXTERIÉROVEJ ČASTI, PROJEKTANT POŽADUJE VYVYZORKOVAŤ JEDNOTLIVÉ SKUPINY PRVKOV A POVRCHOV KONŠTRUKCII SÚČASŤNE, JE TO Z ODVODU ZABEZPEČENIA KONČOVÉHO VIZUÁLNEHO ZLADENIA JEDNOTLIVÝCH PRVKOV. KOMBINÁCIA JEDNOTLIVÝCH PRVKOV PRE VYVYZORKOVANIE BUDE OBSAHOV TABUĽKY V PRÍLOHE PODKLADOV VEREJNEHO OBSTARÁVANIA.

- Ob1_S014: Farba podlahu pororost
Ob2_S014: Farba omietky stropu suterénu
Ob3_S014: Farba keramického obkladu stien so špárovkou
Ob4_S014: Brezová vnútorná obkladová preglejka (zladiť s Infocentrom)
Ob5_S014: Cementovláknitý (napr. Cetrifosyl) podlah na schodisku
Ob6_S014: Drevozdekor nadprahňa s dverami (zladiť s Infocentrom)
Dl1_S014: Farba keramickej dlažby so špárovkou
Dl2_S014: Betónová brúsená podlaha
Vp1_S014: WC a pisoárové zástieny s drevozdekorom
Vp2_S014: Bar s keramickým obkladom + preglejka
Vp3_S014: Zapustejí sokel (inik) svetlo sivá farba, pri stene s preglejkovým obkladom)
Vp4_S014: Tahakový zálopo hornej časti barového priestoru
Ex1: Oplechovanie atiky, parapetu a sokla, kompozitný obklad (napr. Alucobond), (zladiť s Infocentrom), výjstné hlavice VZT
Ex2: Sivé drevené vertikálne lamely, lamely okolo okien, (zladiť s Infocentrom)
Ex3: Drevený obklad z lamiel rovnakej šírky, (zladiť s Infocentrom)
Ex4: Drevený obklad z lamiel rôznej šírky, (zladiť s Infocentrom)
Ex5: Exteriérové svetliedlo
Je treba takiež vyzvorkovať všetky koncové prvky slaboprúdu, silnoprúdu, MaR a P.O.

LEGENDA PODHLADOV:

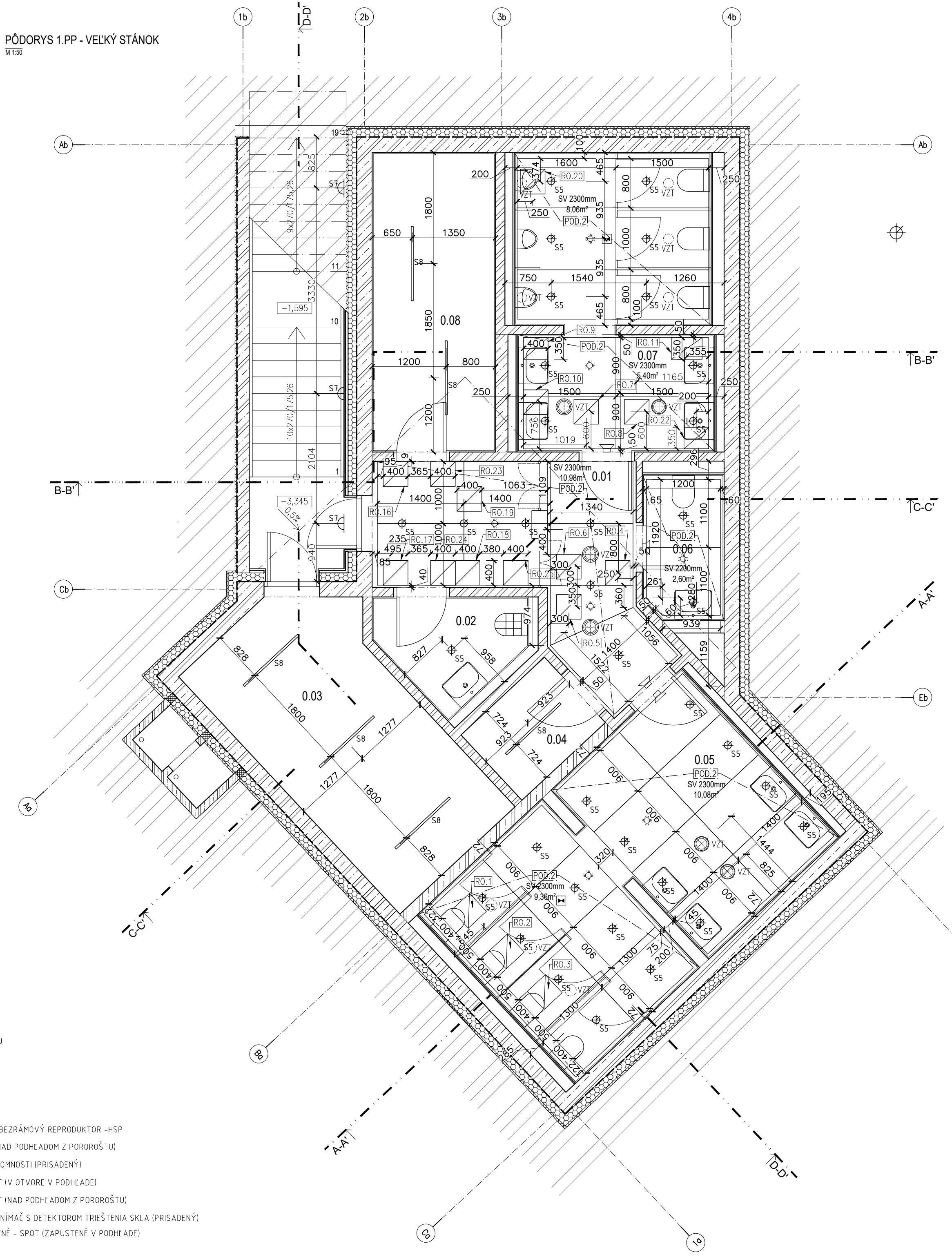
OZNAČENIE	PPPS	POZNÁMKA
POD.1	súvislý podlah z preglejkových panelov	SV 2900-3500 mm
POD.2	súvislý podlah z pororostu	SV 2200, 2300, 2500 mm
POD.3	súvislý podlah zo SDK	SV 2390, 2600 mm
POD.4	vetrační strop - vid' časť VZT	SV 2200 mm

LEGENDA REVÍZNYCH OTVOROV:

OZNAČENIE	PPPS	UMIESTNENIE	POZNÁMKA
RO.1	400x400	1PP	ATYPICKÝ Z POROROŠTU
RO.2	400x400	1PP	ATYPICKÝ Z POROROŠTU
RO.3	400x400	1PP	ATYPICKÝ Z POROROŠTU
RO.4	400x400	1PP	ATYPICKÝ Z POROROŠTU
RO.5	400x400	1PP	ATYPICKÝ Z POROROŠTU
RO.6	400x400	1PP	ATYPICKÝ Z POROROŠTU
RO.7	400x400	1PP	ATYPICKÝ Z POROROŠTU
RO.8	400x400	1PP	ATYPICKÝ Z POROROŠTU
RO.9	400x350	1PP	ATYPICKÝ Z POROROŠTU
RO.10	400x400	1PP	ATYPICKÝ Z POROROŠTU
RO.11	500x350	1PP	ATYPICKÝ Z POROROŠTU
RO.12	400x400	1NP	ATYPICKÝ Z POROROŠTU
RO.13	400x400	1NP	ATYPICKÝ Z POROROŠTU
RO.14	400x400	1NP	SDK BEZRAMOVÝ
RO.15	400x400	1NP	SDK BEZRAMOVÝ
RO.16	400x400	1PP	ATYPICKÝ Z POROROŠTU
RO.17	400x400	1PP	ATYPICKÝ Z POROROŠTU
RO.18	400x400	1PP	ATYPICKÝ Z POROROŠTU
RO.19	400x400	1PP	ATYPICKÝ Z POROROŠTU
RO.20	400x400	1PP	ATYPICKÝ Z POROROŠTU
RO.21	400x400	1NP	SDK BEZRAMOVÝ
RO.22	400x350	1PP	ATYPICKÝ Z POROROŠTU
RO.23	400x400	1PP	ATYPICKÝ Z POROROŠTU
RO.24	400x400	1PP	ATYPICKÝ Z POROROŠTU
RO.25	400x400	1PP	ATYPICKÝ Z POROROŠTU

PŮDORYS 1.PP - VEĽKÝ STÁNOK

MT150



LEGENDA:

- PODHLAD Z POROROŠTU
- ▨ REVÍZNY OTVOR
- Sx ○ ⊕ STROPNÉ SVETIDLO
- ⊕ NÁSTENNÉ SVETIDLO
- ⊕ STROPNÝ ZAPUSTENÝ BEZRAMOVÝ REPRODUKTOR - HSP
- ⊕ REPRODUKTOR - HSP INAD PODHLADOM Z POROROŠTU
- ⊕ STROPNÝ SNÍMAČ PRÍTOMNOSTI (PRISADENÝ)
- VZT ⊕ TANIEROVÝ VENTIL VZT (V OTVORE V PODHLADE)
- VZT ⊕ TANIEROVÝ VENTIL VZT INAD PODHLADOM Z POROROŠTU
- ⊕ STROPNÝ PONYNOVÝ SNÍMAČ S DETEKTOROM TRIENŠTENIA SKLA (PRISADENÝ)
- ⊕ SVETIDLO BEZPEČNOSTNÉ - SPOT (ZAPUSTENÉ V PODHLADE)

LEGENDA SVETIDIEL VEĽKÝ STÁNOK (VÍD ČASŤ OSVETLENIE)

Č.	NÁZOV	POZNÁMKA	ODDANIE	OVĽADANIE
S1	Závesné svetliedlo ARLINOT - E27, zelená / textilný sivý kabel	SPUSTENÉ	REALIZÁCIA INTERIÉRU	ON/OFF
S2	Pop Ring Stalic Ø 13,1 - 350 - 500 - 700 m/A, LED 12,5W/18,4/27W, biela	ZAPUSTENÉ V PODHLADE Z PREGLEJKY	REALIZÁCIA STAVBY	ON/OFF
S3	C'eraundea 10/so disco 20	SPUSTENÉ	REALIZÁCIA INTERIÉRU	ON/OFF
S4	ZETA S - 10W, IP44, 3000K, 980 lm, biela, zabudovaná	ZAPUSTENÉ V SDK PODHLADE	REALIZÁCIA STAVBY	ON/OFF
S5	Kos Round 11x140mm, 11x115mm - LED - 11,9W LED, IP65, 900lm, čierna	PRISADENÉ NA PODHLADE Z POROROŠTU (KÁBEL NAPŮTÍ)	REALIZÁCIA STAVBY	ON/OFF
S6	DP COMPACT 1200 230W/3000K IP66 GR	SPUSTENÉ POD ROZVODY	REALIZÁCIA STAVBY	ON/OFF
S7	SP COMPACT IK10 300 24 W 3000 K IP65 WT - 1800lm	NÁSTENNÉ	REALIZÁCIA STAVBY	ON/OFF
S8	DP SLIM VALUE 1200 36 W 4000 K IP65 GY	SPUSTENÉ POD ROZVODY	REALIZÁCIA STAVBY	ON/OFF
S9	LED pás CC drivers,HighDensity 7,7W/32LED,24VDC,3000K, CRI typ 85, del 62,5m, 10mm, IP20	ZAFRÉZOVANÝ DO NÁBYTKU	REALIZÁCIA INTERIÉRU	ON/OFF
S10	A typ - podsvetlenie exteriérového nápisu	SÚČASŤ REALIZÁCIE NÁPISU	REALIZÁCIA STAVBY	ČASOVO, SPÍNACÍMI HODINAMI

revízia	obsah	dátum
SÚRADNICOVÝ SYSTÉM S-JTSK		ABSOLÚTNA VÝŠKA ±0.000 ± +446,330 m.n.m
	SLOVENSKE NÁRODNÉ MUZEUM	Kód projektu KH-17-01-A
	SLOVAK NATIONAL MUSEUM	časť dokumentácie E
	STU S v f	dátum 07./2021
	SLOVENSKÁ TECHNICKÁ UNIVERZITA V BRATISLAVE	stupeň RPD
názov projektu	OBNOVA HRADU KRÁŠNA HÓRKA	profesia
mesto stavby	OBEC KRÁŠNOHORSKÉ PODHRADIE	01-0 ARCHITEKTÚRA
číslo parcely	parcely typu Č. č. 387/2, 154/0/56, 387/21, 387/28 k. ú. Kráśnohorské Podhradie	
investor, stavebník	SLOVENSKÉ NÁRODNÉ MUZEUM, VA JANSKÉHO NÁBREŽIE Z. P.O. BOX 13, 810 06 BRATISLAVA	
autor	Ing. arch. R. ERDÉLYI, PhD., Ing. arch. M. KOTRUS, Ing. arch. A. KOTRUSOVÁ, PhD., Ing. M. ŠTEFANDESOVÁ, Ing. arch. B. VACHOVÁ, PhD., Ing. arch. M. VANO, Ing. D. LAVRINČIKOVÁ, PhD.	
vypracoval	ODD. PROJEKcie SNM	
zodpovedný projektant	prof. Ing. ANTON PUŠKÁR, PhD., evidenčné č. 3143	formát 8x A4
	Autorizovaný stavebný inžinier, kategória 1	mierka 1:50
obsah výkresu		staveb. objekt
	VEĽKÝ STÁNOK - VÝKRES INTERIÉROVÝCH PODHLADOV	výkres č. 13